

## Cloison en lanières PVC SPORTFLEX

Les cloisons à lanières en PVC SPORTFLEX\* permettent d'aménager des locaux à partir de kits complets en structures métalliques avec des lanières prêtes à être accrochées.

La solution SPORTFLEX vous permet ainsi de délimiter ou d'isoler des zones ou espaces de travail les uns des autres, tout en conservant un accès direct et permanent, pour passer de l'un à l'autre.

Grace aux possibilités d'associer de nombreuses propriétés au PVC souple, il est possible de se protéger efficacement du bruit de machines, du froid, de projections de matières premières ou autres poussières ou rayons UV... Grâce à nos lanières spéciales répondant aux normes les plus exigeantes.

En structures indépendantes ou adossées à un mur, à ciel ouvert ou sous une structure déjà existante, nous sommes en mesure de vous proposer une solution esthétique répondant à vos multiples configurations, pour une mise en œuvre simple, économique et... Quasi immédiate.

**ECONOMIQUE**

**MONTAGE SIMPLE ET SANS SOUDURE**

**EFFICACE POUR ISOLER ET PROTÉGER**

**VERSION GALVANISÉE POUR EXTÉRIEUR**

**ESTHÉTIQUE AVEC CHOIX DES COULEURS**



**FABRICATION FRANÇAISE**

**AGENCEMENT**

### Composants

#### Descriptif Technique

##### Composants métalliques

###### - Les structures VERTICALES (poteaux)

En tube carré en acier, reliés au sol par des platines soudées et percées pour 4 ancrages. Elles sont proposées pour des hauteurs standard de 2 à 6 mètres de haut. Elles sont livrées peintes avec des platines en acier soudées, mono ou bi directionnelles pour des éléments Départ d'extrémités ou des éléments Suivant intermédiaires, destinées à accueillir les structures horizontales. Sur ces dernières sont accrochées les lanières. Elles sont solidarisiées par vis d'avec elles.

###### - Les TRAVERSES

En tube acier carré d'une longueur jusqu'à 3 mètres séparant de part en part 2 structures verticales, elles sont percées à chaque extrémité afin d'être fixées avec celles-ci à l'aide de vis.

Elles sont proposées en 2 variantes avec peinture epoxy, soit pour constituer des ensembles entre poteaux, soit pour être fixées sur des murs ou supports en extrémités, à l'aide de platines soudées et percées pour accueillir des ancrages.

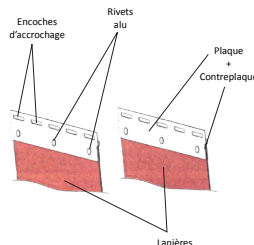
Ces traverses sont destinées à supporter les lanières en PVC qui constitueront le rideau à lanière accrochées à des supports avec des crochets en inox haute qualité vissés sur leurs longueurs.

###### - Les SUPPORTS en inox

En inox haute qualité, en profil en forme de cornière inégale avec des perçages les supports à crochets de type Sogeflex sont fournis déjà coupés à la cote de la longueur de la traverse. Au montage ils sont à aligner puis à fixer par vis sur les traverses.

###### - Les PLAQUES, CONTREPLAQUES

Elles sont livrées déjà solidarisiées avec les lanières de part en part de celles-ci grâce à des rivets aluminium (une plaque et une contreplaque par lanière).



### Le PVC souple

C'est la base de la cloison SPORTFLEX. La lanière est à sélectionner selon sa destination finale.

Nous proposons une gamme des plus variées pour répondre à vos exigences selon les formats disponibles (largeurs et épaisseurs).

Nous pouvons fournir de la lanière en PVC standard translucide, opaque ou colorée.

Nous pouvons également répondre à vos demandes pour de la lanière spéciale avec les propriétés requises, selon les normes internationales en vigueur, grâce à l'expertise de nos partenaires.

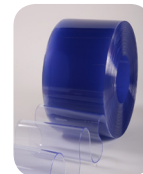
Les lanières en PVC souple sont livrées coupées à dimension avec plusieurs propositions de recouvrement. Elles sont livrées déjà rivetées et prêtes à être accrochées aux supports grâce aux encoches d'accrochages de l'ensemble, plaque-contreplaque-lanière.



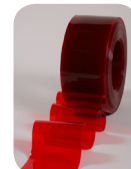
Support en inox

### Choisissez votre lanière

Translucide



Anti-UV Soudage



Couleur



Antistatique Ignifugée

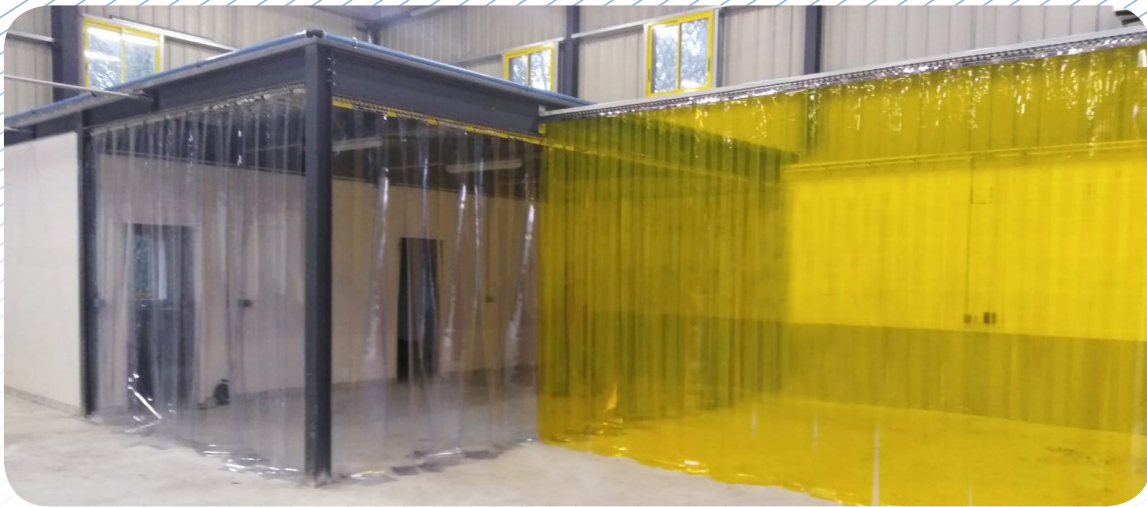


Opaque



Alimentaire Antiseptique





### Configurations type\* Ensembles / Cloisons SPORTFLEX\*\*

Pour une HAUTEUR de 3 mètres

#### SPORTFLEX en **O Rectangulaire 3x6m**

- 4 Poteaux avec angle à 90 degrés
- 2 Poteaux Suivant
- 2 Traverses simples percées poteau à poteau
- 2 Traverses doubles Poteau à Poteau

#### SPORTFLEX en **E 6x3m**

- 2 Poteaux avec angle à 90 degrés
- 1 Poteau Suivant avec angle à 90°
- 2 Traverses simples Poteau à Poteau
- 3 Traverses simple Poteau à Mur

#### SPORTFLEX en **O Carré 3x3m**

- 4 Poteaux avec angle à 90 degrés
- 4 Traverses simple Poteau à Poteau

#### SPORTFLEX en **T 6x6m**

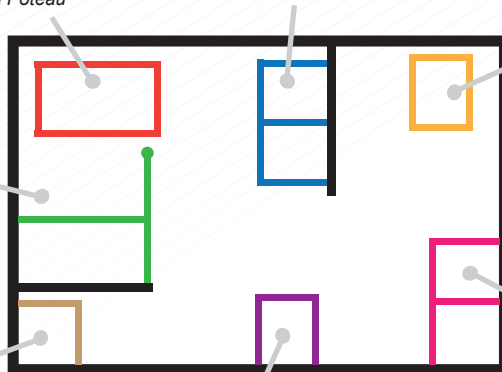
- 1 Poteau Départ
- 1 Poteau Suivant avec angle à 90 degrés
- 1 Poteau Suivant
- 2 Traverses doubles Poteau à Mur

#### SPORTFLEX en **F 6x3m**

- 1 Poteaux avec angle à 90 degrés
- 1 Poteau Suivant avec angle à 90°
- 2 Traverses simples Poteau à Mur
- 1 Traverse double Poteau à Mur

#### SPORTFLEX en **L 3x3m**

- 1 Poteau avec angle à 90 degrés
- 2 Traverses simples Poteau à Mur



#### SPORTFLEX en **U 3x3m**

- 2 Poteaux avec angle à 90 degrés
- 1 Traverse simple Poteau à Poteau
- 2 Traverses simples Poteau à Mur

\*Existe en version galvanisée pour extérieur (sur devis).

\*\*Autres, nous consulter.

### Ensembles Cloisons SPORTFLEX en Départ/Suivant

EXISTE EN PANNEAUX PLEINS EN PVC

#### 2 Départs - 1 Suivant en mètres linéaires

- 2 Poteaux Départs d'extrémités
- 1 Poteau Suivant
- 2 Traverses simple Poteau à Poteau
- 2 Rideaux à lanières Sogeflex

